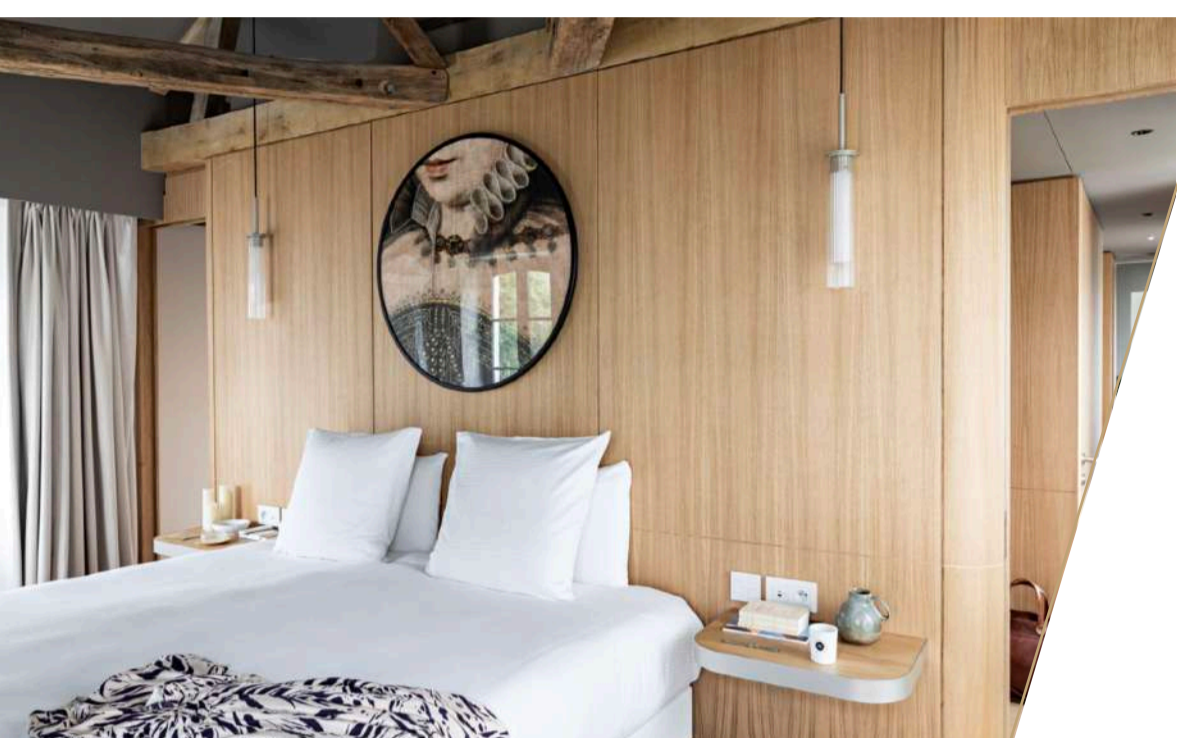




## Raffinement, nature et gourmandise aux portes de Paris

Nouveau joyau de la collection MGallery, le Domaine Reine Margot, ouvert en octobre 2023, est hôtel 5\* datant du XVIIème siècle classé aux Monuments historiques. Entièrement rénové dans un style contemporain, la propriété bâtie sur 9000 m2 bénéficie d'une vue imprenable sur la Tour Eiffel, de 3 terrasses estivales et d'un jardin-potager. Sa localisation idéale à 5min du métro et de Paris Expo Porte de Versailles en font un lieu parfait pour une parenthèse de bien-être ou un événement d'affaire. Ses 83 chambres et suites, son bar à cocktail, son restaurant bistrannique, son bar à rhum niché dans une chapelle et son spa végétal de 360m2 sont une invitation à la déconnexion, à la détente et à l'émerveillement.



### Nos chambres

Nos 83 chambres et suites offrent un cocon idéal pour se ressourcer. Spacieuses, baignées de lumière, mêlant histoire et modernité; la décoration épurée aux tons naturels vous invitera au repos et à la relaxation.



Avec leur vue sur Paris et la Tour Eiffel, les chambres Deluxe surplombent le jardin du domaine et le parc Saint Jean-Paul II, tandis que nos chambres avec balcon vous feront vivre un moment privilégié avec la nature.



### Marguerite 1606

Du petit-déjeuner au dîner, notre restaurant bistrannique propose une cuisine française gourmande qui fait honneur aux produits de saison et aux récoltes du jardin. Ses recettes dominicales, plats à partager et plats végétariens créatifs vous plongeront en pleine campagne le temps d'un repas. Ses deux terrasses estivales sont parfaites pour profiter de la vue sur la Tour Eiffel au cœur d'un jardin classé.



### Monastic Speakeasy

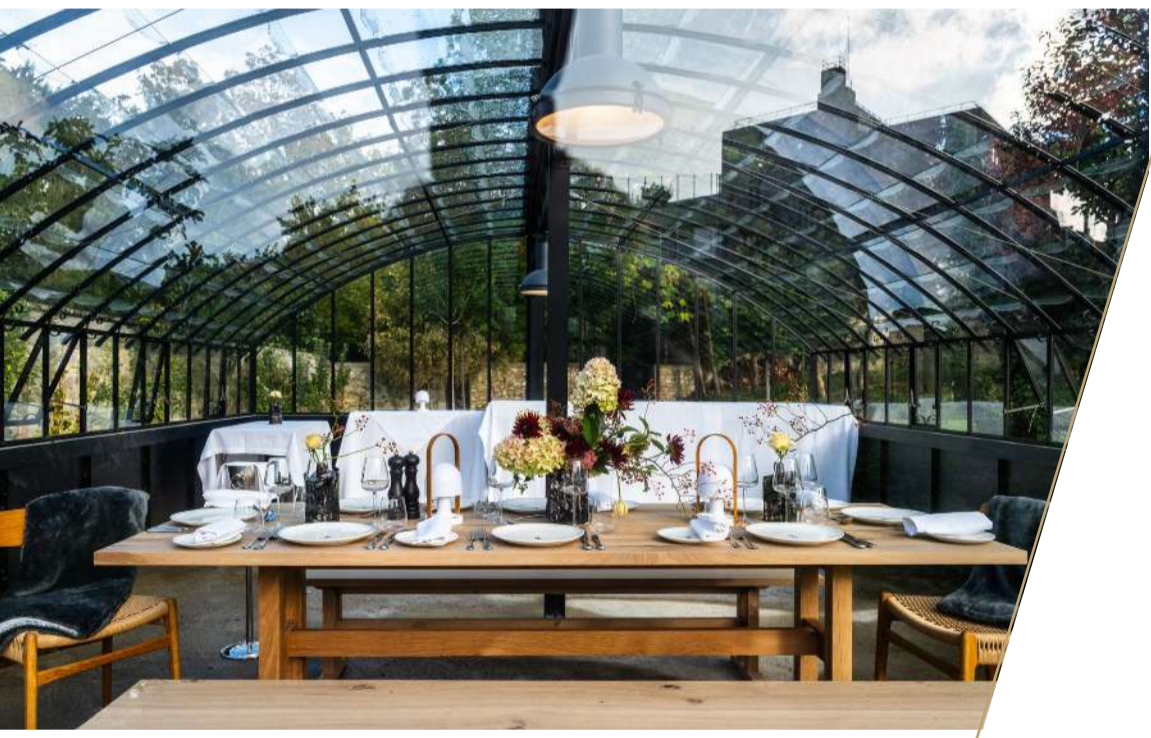
Bienvenue au Monastic, notre bar à rhum et speakeasy niché au cœur d'une chapelle désacralisée du 19ème siècle classée au patrimoine historique.

Découvrez notre sélection de 400 références de rhums provenant des quatre coins du monde. Vivez une expérience exclusive à l'occasion d'une dégustation, d'une masterclass ou d'un événement privé.



### Le Refuge de Margot

Lieu ultime de relaxation, notre spa de 360 m2 situé face au jardin, offre sauna, hammam, trois cabines de massage, une piscine chauffée ainsi qu'un espace fitness accueillant des cours de yoga. Entre deux rendez-vous d'affaires ou lors d'un week-end, profitez de cet écrin royal pour déconnecter du quotidien. Nos marques partenaires proposent des produits naturels, vegan, fabriqués en France.

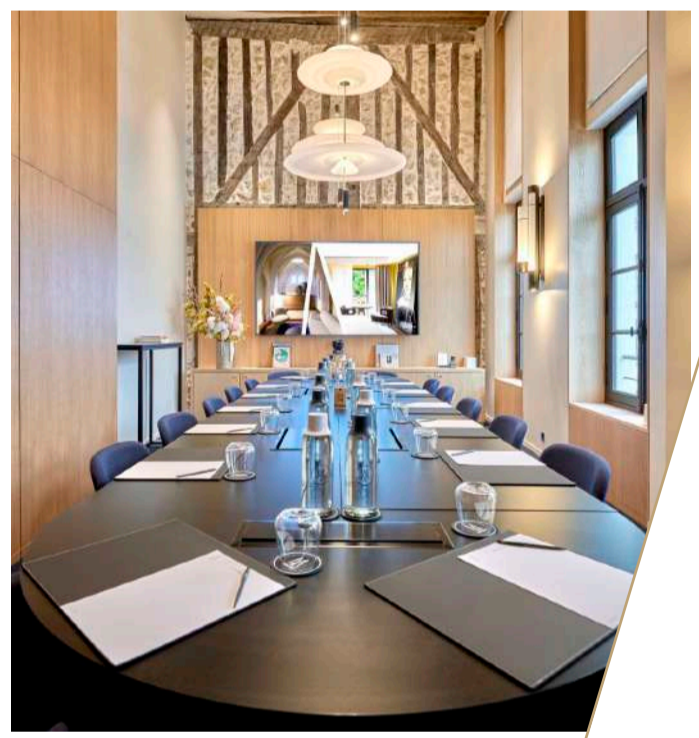


### Meetings & Events

Aux portes de Paris et à 5 min de la Porte de Versailles, organisez vos réunions, séminaires, déjeuners d'affaire et cohésions d'équipe au sein d'un hôtel-jardin classé monument historique face à la Tour Eiffel.

Nos salles de réunion peuvent accueillir des événements de 10 à 40 personnes en théâtre et bénéficient d'une vue imprenable sur le jardin et la Tour Eiffel.

Pour des événements de plus grande envergure, le domaine est entièrement privatisable. Il est, par ailleurs, situé à 5 min à pieds d'un centre de conférence de 11 salons et ateliers sur 3 niveaux pouvant accueillir une plénière de 100 personnes.



### Salons Insolites :

- La Serre : située au cœur du jardin, elle accueille vos déjeuners et événements privés (jusqu'à 20 personnes).
- La Chapelle historique : lieu idéal pour surprendre vos invités lors d'un cocktail (jusqu'à 20 personnes) ou échanger de grandes idées lors de réunions exceptionnelles (jusqu'à 15 personnes).
- Le Studio : adapté aux activités team buildings (jusqu'à 30 personnes).
- Les Salons privés des Suites Signatures : parfaits pour un rendez-vous d'affaire confidentiel (jusqu'à 4 personnes).

Cliquez ici pour découvrir notre brochure MICE

### Accès

Situé aux portes de Paris, à seulement 5 minutes à pieds du métro Mairie d'Issy et à 1 arrêt de Paris Expo Porte de Versailles (ligne 12).

### Parking

Service voiturier (10€/jour et 28€/nuît)  
2 bornes électriques disponibles  
Station Vélib' avenue Victor Cresson

### Transports

Métro : Ligne 12 / Mairie d'Issy  
RER : Ligne C / Issy ville  
Tramway : Ligne T2 / Issy-Val de seine

### Distances

Aéroport Roissy CDG: 30km, 50 min Aéroport Orly: 19km, 30 min  
Gare Montparnasse : 4km, 24 min  
Gare du Nord : 8km, 38 min



Adresse  
3 cours de la Reine  
Margot,  
92130 Issy-les-  
Moulineaux, France

Contact  
Nelly QUENON,  
Directrice Sales &  
Marketing  
06 27 30 14 29  
nelly.quenon@accor.com

Suivez-nous

